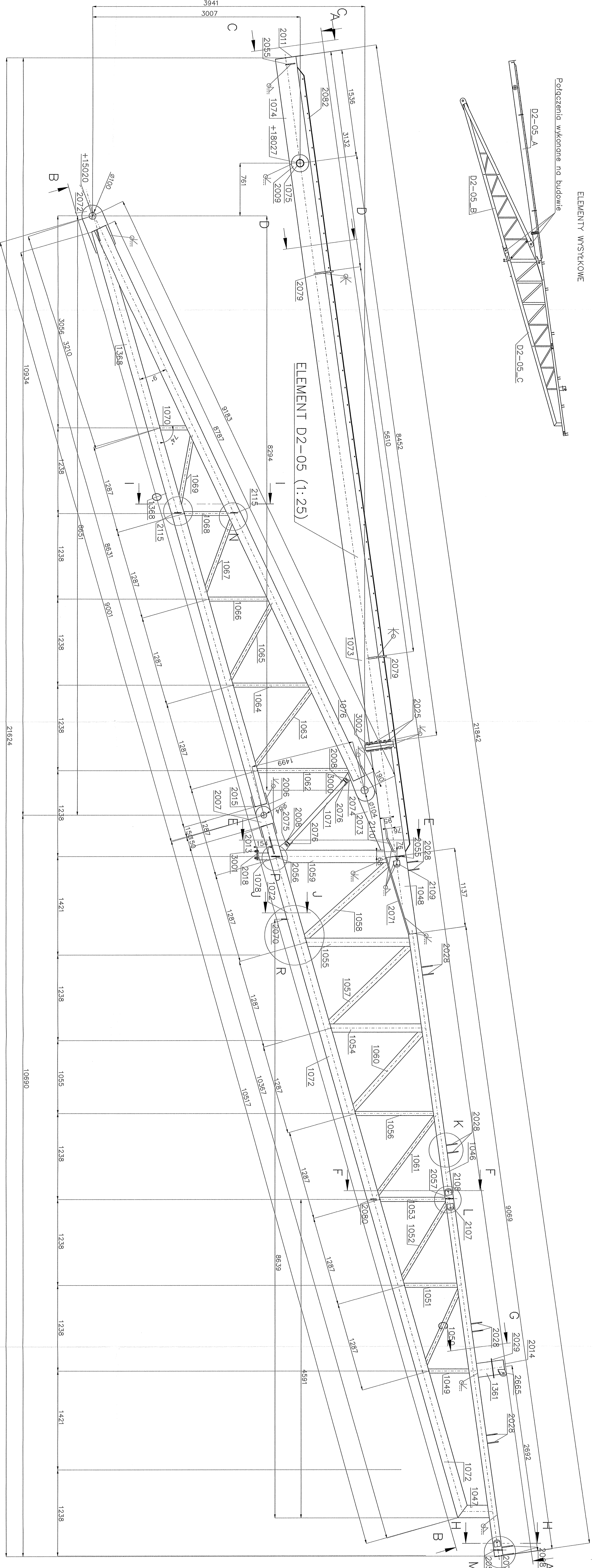
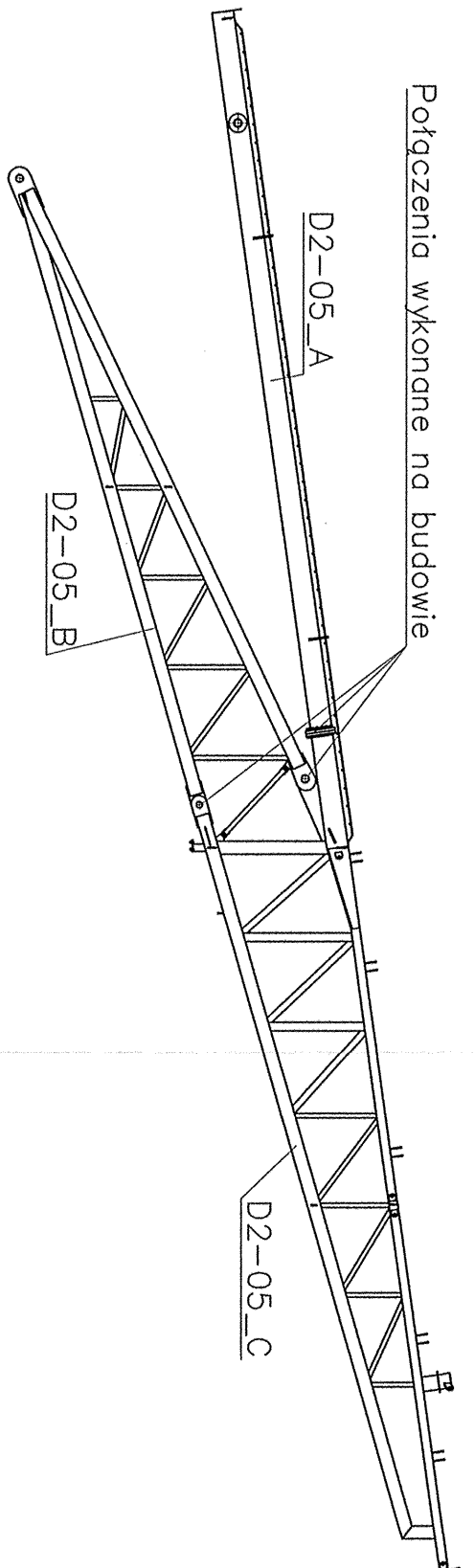
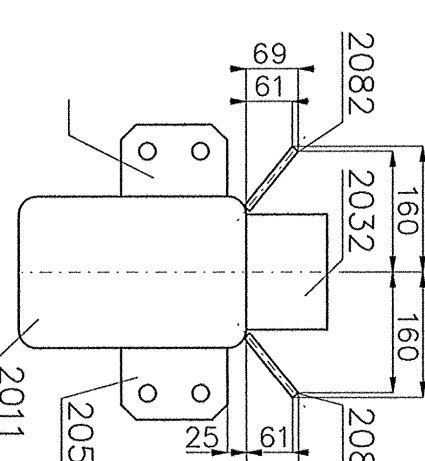


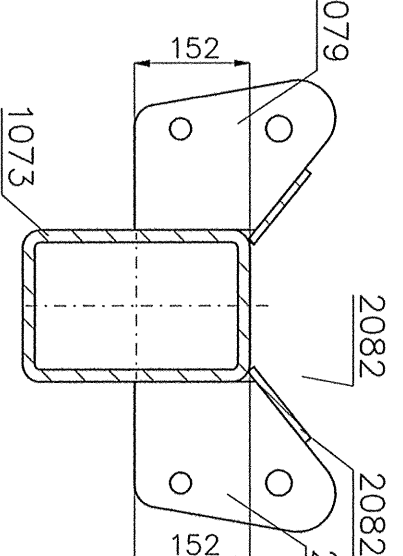
ELEMENTY WYSYKOWE



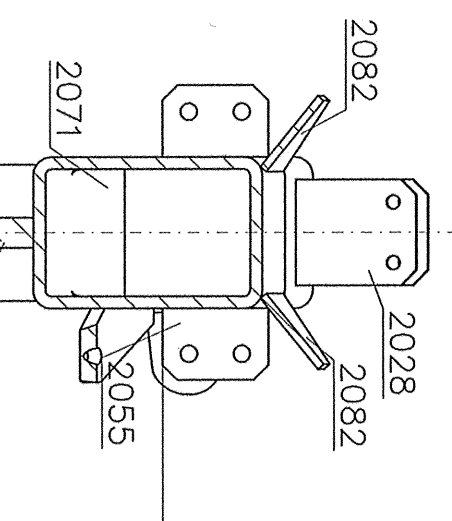
C-C (1 : 10)



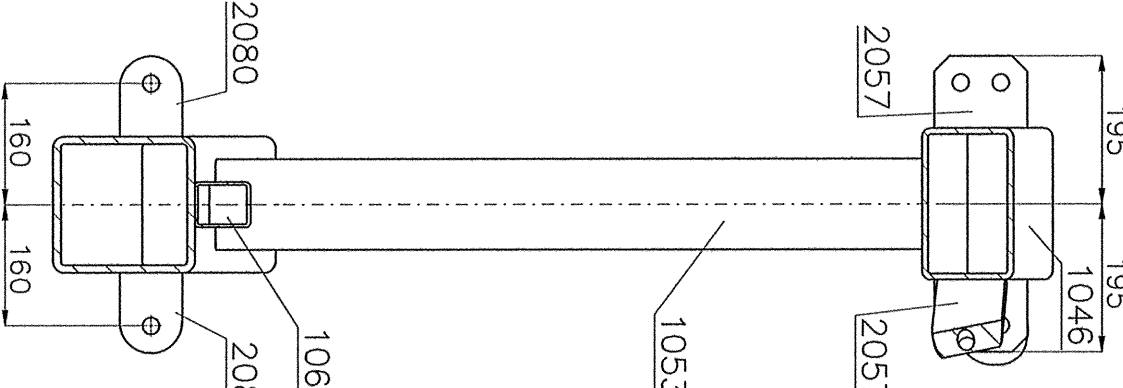
D-D (1 : 10)



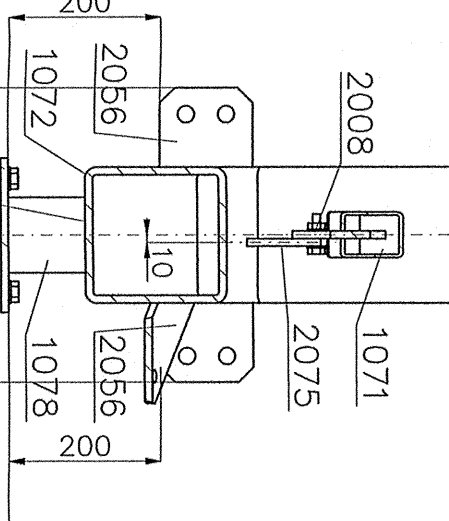
E-E (1 : 10)



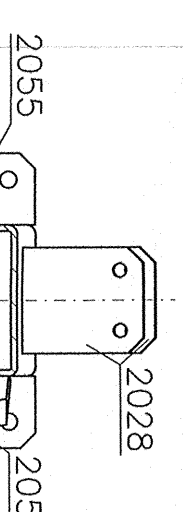
F-F (1 : 10)



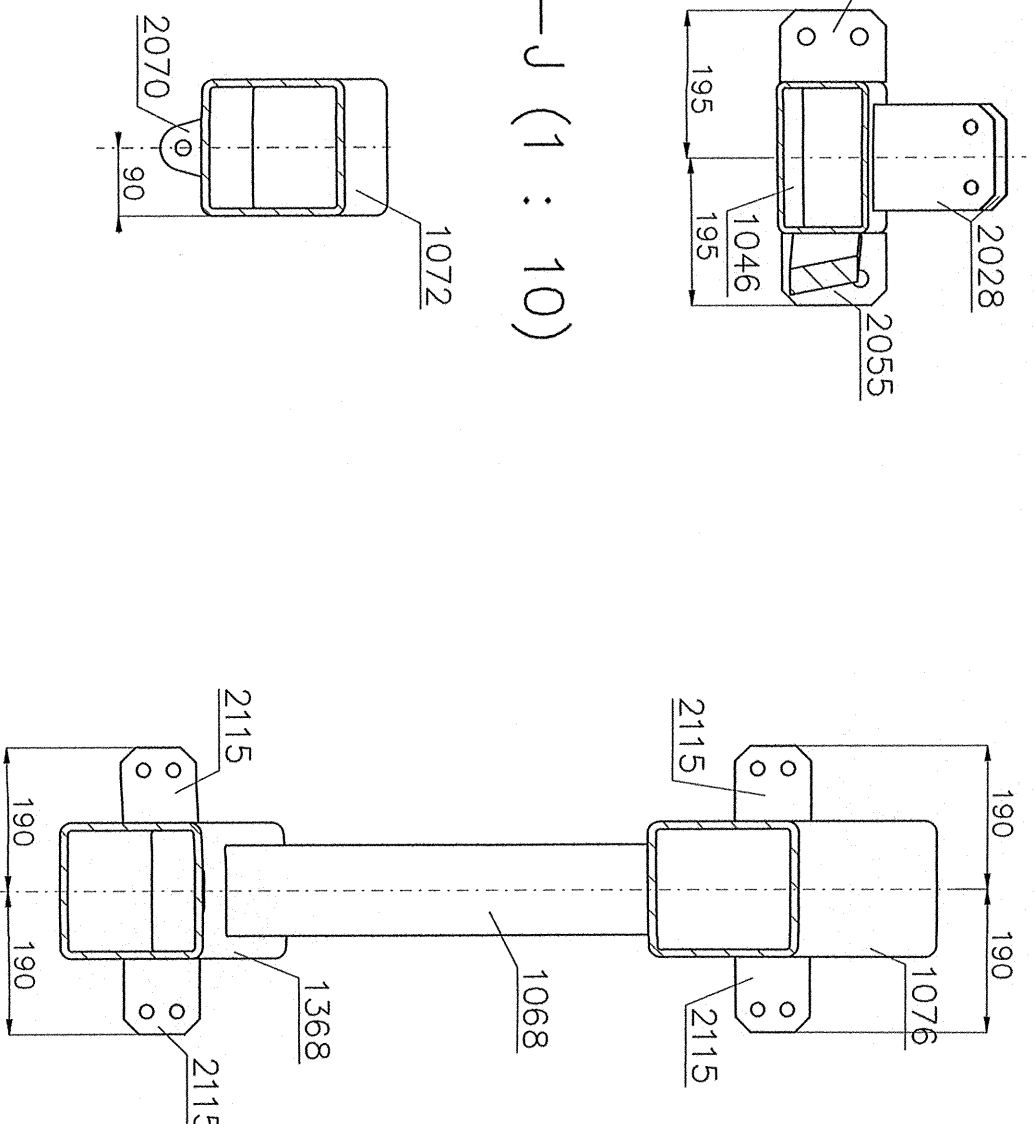
G-G (1 : 10)



H-H (1 : 10)



J-J (1 : 10)



Zmiany rewizji:

ROSA BUD

PROJEKT WYKONAWCZY – KONSTRUKCJA STALOWA

WOLCIECH GSIAMK

STUDIO ARCHYTEKTONICZNE

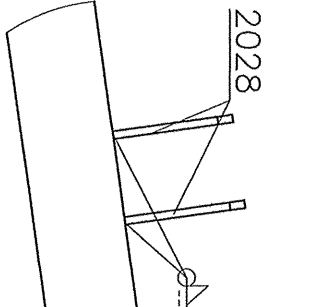
ul. Słowackiego 10, 01-644 Warszawa

tel. 22 638 11 11, 22 638 11 12, 22 638 11 13

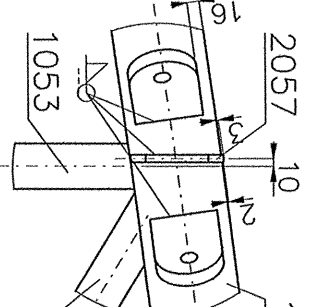
www.wolciechgsiamk.pl

PROJEKT WYKONAWCZY – KONSTRUKCJA STALOWA	
inżynier	mgr inż. Łukasz Dłuski
opracował	mgr inż. Joanna Murawska
numer rysunku	B50-WK-01-21

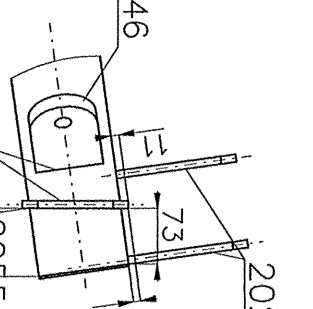
K (1 : 10)



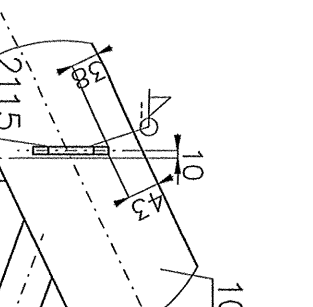
L (1 : 10)



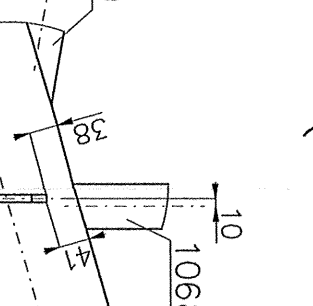
M (1 : 10)



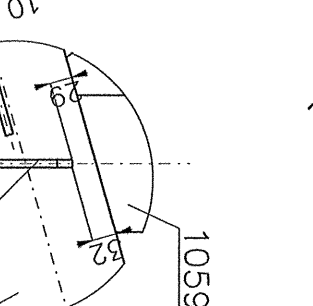
N (1 : 10)



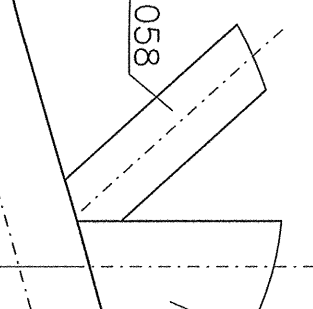
O (1 : 10)



P (1 : 10)



R (1 : 10)



UWAGI:

1. Stal konstrukcyjną wg. wykazu.
2. Kłosa konstrukcyjną wg. wykazu.
3. Połączenia spawne – poziom B.
4. Połączenia spawne – jeśli nie podano inaczej.
5. Spoiny ciętowe wykonane na paleniu przestop.
6. Spoiny ciętowe wykonane paleniami przestop.
7. Przygotowanie złącza do spoiny wg. zaleceń technologicznych z poziomu B.
8. Elementy złącza wg. wykazu.
9. Spoiny ciętowe wykonane (Sensu) wg. wykazu.
10. W razie konieczności zwrócić uwagę na dodatkowe warunki konstrukcyjne.